

CZ

OVOČNÁ MAGIE



4-99 LET



Obsah

OVOČNÁ MÁGIA



3x



3x



4x



1x



15x



15x

Čeká na tebe velká výzva: s pomocí kouzelného proutku a cenných pokynů spoluhráčů se pokus nasbírat ty správné ingredience k vytvoření chutných ovocných mís.

Cíl hry: Společně naplňte tři talíře pěti druhy ovoce správné barvy a zároveň se vyhněte přidání příliš mnoho krystalků cukru.

Příprava hry:

Všechny barevné ovoce pokládejte lícem dolů na spodek krabice. Rovnoměrně mezi ně rozložte kostky cukru. Talíře položte vedle sebe a víčka odložte stranou.

Hra: Nejmladší hráč začíná, poté hra pokračuje ve směru hodinových ručiček.

Aktivní hráč musí ve svém tahu vzít kouzelnou hůlku za barevnou část a položit palec na konec oproti magnetu. Potom si nasadí náplast přes oko a natáhne ruku.

Ostatní účastníci otočí krabici o čtvrt otáčky a umístí ji do správné vzdálenosti tak, aby aktivní hráč snadno dosáhl na oba konce.

Hráči pak vedou aktivního hráče jasnými pokyny nahlas, aby mu pomohli chytil ovoce a zároveň se vyhnout cukru.

Například „Pohni rukou směrem k bratrovi“ nebo „více k oknu“. Pokud hráč zná svou pravou a levou stranu, může to být také metoda pro určování směru.



Abyste se ujistili, že aktivní hráč jasně rozumí pokynům, mluvíte jasně a jednoduše. Sťíďte se v mluvení, abyste předešli zmatku nebo tomu, aby všichni mluvili najednou!



Magnet musí směřovat dolů, aby zachytil jídlo. Jakmile hráč cítí, že něco chytil, zvedne hůlku a odhalí svůj úlovek:

Plody se na talíř ukládají podle barvy.

Kostky cukru se umístí na talíř dle vašeho výběru.



Síla magnetu umožňuje zvednout několik potravin najednou. V takovém případě je třeba všechny vyvedené potraviny vyjmout z krabice a umístit na jeden nebo více talířů.



Když je talíř plný, zkontrolujeme, zda jej lze přikrýt.

PŘÍPRAVENI, KRYTÍ

Talíř je připraven ke konzumaci tehdy, když obsahuje všech 5 druhů ovoce stejné barvy. V takovém případě se na talíř položí víko s usměvavým obličejem nahoru, čímž se označí jako „hotový“.

Pokud se však na talíř dostane třetí kostka cukru, jídlo se stává nepoživatelným. Talíř se zakryje poklicí s mračivou tváří vzhůru, což jasně znamená „fuj“.

Poznámka:

Pokud ulovený kus ovoce patří k talíři, který je již zakrytý, odloží se stranou. Nevrací se zpět do krabice a už se ve hře nepoužívá.



Konec hry

Hra končí v momentě, kdy jsou všechny talíře zakryty. Následně hráči vyhodnotí výsledky:

- 1 talíř s usměvavým obličejem:

Mňam... Krásně připravený talíř k vychutnání! Zůstane však dost i pro ostatní?



- 2 talíře s usměvavým obličejem:

Mňam a ještě více mňam! Skvělá práce - jste na správné cestě!



- 3 talíře s usměvavým obličejem:

Mňam, mňam, mňam! Výborně! Fantastická týmová spolupráce - mise splněna!

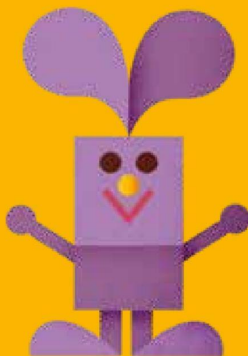
- Jen grimasy? Fuj, fuj, fuj, je lepší začít znovu, než ochutnáte!



Hra od Julije Bregeotové

Poznámka: Z bezpečnostních důvodů je dětem přísně zakázáno pohybovat se s nasazenou zatemňovací maskou.





DJ00834



3, rue des Grands Augustins 75006
- Paris - France

www.djeco.com